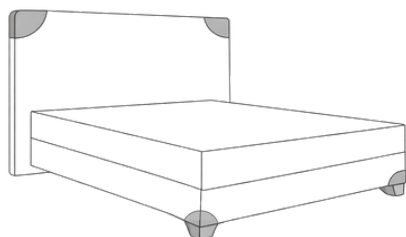


RIVIERA

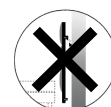
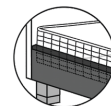
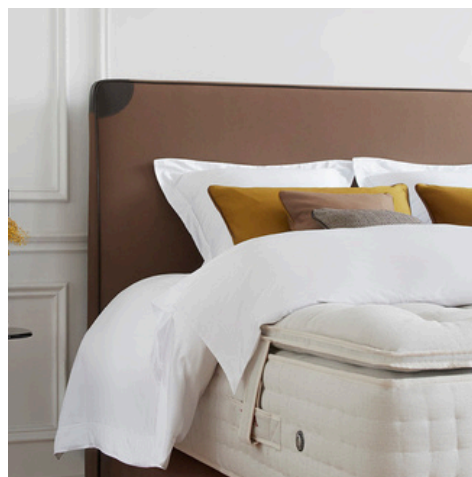
DESIGNED BY SANDRINE CHOLLET



Height : 140 cm

Thickness : 16 cm to the bottom and 10 cm to the top

Width : 90,120,140,150,160,170,180,200 cm



FR

Accotoir porteur débordant, largeur +12 cm. Accotoir à décoration fixe, reposant au sol sur un socle noir de 2 cm de hauteur. 4 coloris d'empiecements et de passepoil en cuir disponibles : noir (Florida 2002), marron (Florida 2126), orange (Florida 2112) et blanc cassé (Florida 2190). Aucune largeur spéciale ou intermédiaire, aucune hauteur spéciale et aucun tissu nécessitant de raccords. Cet accotoir est proposé avec un parementage amovible spécifique reprenant les mêmes empiecements en cuir. Twins A et B impossibles.

EN

Load-bearing overhanging headboard, width +12 cm. Accotoir with fixed upholstery, resting on a 2 cm high black base. 4 leather insert and piping colours available: black (Florida 2002), brown (Florida 2126), orange (Florida 2112) and off-white (Florida 2190). No special or intermediate widths, no special heights and no fabrics requiring matching. This headboard is supplied with a specific removable facing using the same leather inserts. Twin A and Twin B not available.

DE

Tragendes, überstehendes Kopfteil, Breite +12 cm. Kopfteil mit fester Polsterung, auf einem 2 cm hohen schwarzen Sockel stehend. 4 Leder- und Kederfarben verfügbar: Schwarz (Florida 2002), Braun (Florida 2126), Orange (Florida 2112) und Off-White (Florida 2190). Keine Sonder- oder Zwischenbreiten, keine Sonderhöhen und keine Stoffe mit Rapport. Dieses Kopfteil wird mit einer speziellen abnehmbaren Verkleidung geliefert, die die gleichen Ledereinsätze aufnimmt. Twin A und Twin B nicht möglich.

NL

Dragend en oversized hoofdbord, nominale breedte +12 cm, rustend op een zwarte plint van 2 cm hoog. Alleen vaste stoffering, bies in 4 kleuren leder beschikbaar: zwart (Florida 2002), bruin (Florida 2126), oranje (Florida 2112) en gebroken wit (Florida 2190). Geen speciale of tussenbreedtes, geen speciale hoogtes en geen stoffen met patroon. Dit hoofdbord wordt geleverd met een specifieke afneembare bekleding met dezelfde lederen inzetstukken. Twin A en Twin B niet mogelijk.

ES

Cabecero portante y desbordante, ancho +12 cm. Cabecero con tapizado fijo, apoyado en un zócalo negro de 2 cm de altura. 4 colores de cuero, aplicaciones y ribete disponibles: negro (Florida 2002), marrón (Florida 2126), naranja (Florida 2112) y blanco roto (Florida 2190). Sin anchuras especiales o intermedias, sin alturas especiales y sin telas con rapport. Este cabecero se entrega con una funda decorativa desmontable específica con las mismas aplicaciones de cuero. Twin A y Twin B no disponibles.

IT

Testiera portante e sporgente, larghezza +12 cm. Testiera con rivestimento fisso, appoggiata su una base nera di 2 cm di altezza. 4 colori di pelle, inserti e cordoncino disponibili: nero (Florida 2002), marrone (Florida 2126), arancione (Florida 2112) e bianco sporco (Florida 2190). Nessuna larghezza speciale o intermedia, nessuna altezza speciale e nessun tessuto con rapporto. Questa testiera è fornita con un rivestimento sfoderabile specifico con gli stessi inserti in pelle. Twin A e Twin B non disponibili.

TISSU CLIENT / CUSTOMER FABRIC / KUNDENSTOFF / KLANTENSTOF / TEJIDO CLIENTE / TESSUTO CLIENTE

Bed base widths (cm)	90	120	140	150	160	170	180	200
Fabric meterage (m)	3,70	4,60	5,20	5,50	5,80	6,10	6,40	7,00
Fabric meterage (m) Riviera Facing	2,30							